

# ROBIOS

robô cuidador de pessoas idosas

Usando a Robótica e a IA





## Robô Cuidador de idoso

- Lembretes: Refeições, Água, Remédio, Pressão,...
- Monitoramento de rotina: Notificações e Alertas
- Conexão com Telemedicina
- Incentivos: Exercícios, Jogos, Programas de TV
- Inclusão digital & Conexão com Família: videoconferência automatizada, últimas notícias, fotos da família, envio de mensagem



## Funcionalidades Gerais



**Reconhecimento**  
facial e de objetos



Reconhecimento de  
**fala e diálogos**



Conexão  
**wi-fi**



Dados e  
**Analytics**



**Triagens**



**Expressões**



Coleta de dados,  
**CRM** e pesquisa.



**Autonomia** de 8h+  
com bateria

## Funcionalidades Gerais



Escaneamento de **rupturas**



Conjunto **avançado** de sensores



Auxilia na jornada de **compra**



**Reprodução** de áudios, vídeos e imagens



Fotos e **selfies**



Coleta de dados, **CRM** e pesquisa



Relatório de **interação**



**Mapeamento** automático e planejamento do caminho

# Robios Avatar para cuidados de pessoas Idosas





# 0 Robios em HOSPITAL





08:57 #BoraSP



**SÃO PAULO DO FUTURO**

**ROBÔ ENSINA CRIANÇAS A ESCOVAR OS DENTES**

BORA SP RIO GRANDE DA SERRA 17° 21° PIRITIBA 19° 19° UQUITIBA 16° 19°



CLOUDSAÚDE











# Personalização



O Robô é fabricado  
no Brasil, então:



Podemos personalizar o Robô:

- Com cor, logo e identidade visual;
- Com registro de conhecimento e diálogos, definindo informações que o Robô deverá transmitir.



Suporte e manutenção 24/7



# Versões Robios para autoatendimento





robios  
remote



# controle intuitivo



Câmera com ângulo  
de visão ampliada



Acesso via plataforma  
WEB ou Joystick físico

Versão iniciante com modo  
de controle simplificado

# Dados & Analytics



Número de interações



Produtos/serviços mais pesquisados



Tempo médio de interação



Relatórios de pesquisa de Satisfação NPS

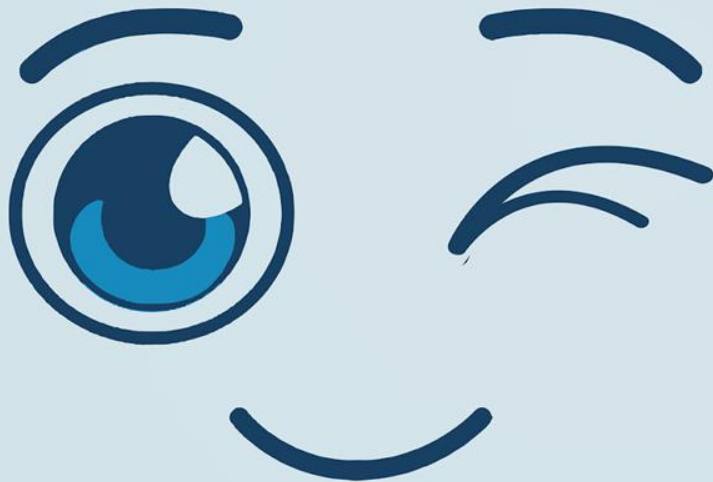




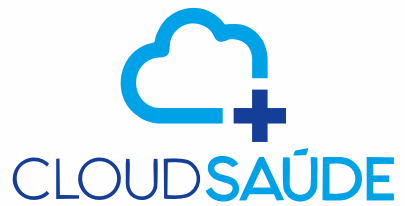
<b>Navegação autônoma</b>	<ul style="list-style-type: none"><li>• O robô pode andar sozinho nas áreas determinadas, interagindo com clientes, respondendo perguntas e explicando os serviços disponíveis no estabelecimento</li></ul>
<b>Telepresença</b>	<ul style="list-style-type: none"><li>• Permite que as pessoas façam consulta remota;</li><li>• Permite que os médicos/especialistas acessem o robô de forma remota, auxiliem no tratamento, cirurgia e consulta;</li><li>• Permite que gestores dos estabelecimentos possam administrar e monitorar o hospital de forma remota.</li></ul>
<b>Transporte</b>	<ul style="list-style-type: none"><li>• Com acessório (Ex: bandeja) pode transportar objetos;</li><li>• Também dispõe de controle remoto para movimentar o robô para onde precisar.</li></ul>
<b>Deteccção</b>	<ul style="list-style-type: none"><li>• Detecta pessoas e inicia interação de forma autônoma;</li><li>• Detecta se as pessoas estão utilizando máscara, orientando para o cumprimento das regras de segurança.</li></ul>
<b>Atendimento</b>	<ul style="list-style-type: none"><li>• Recepciona Clientes;</li><li>• Disponibiliza informações sobre o estabelecimento;</li><li>• Apresenta dados institucionais sobre o estabelecimento;</li><li>• Responde perguntas de forma customizada, como: horários de funcionamento, tipos de consultas, especialidades atendidas, etc;</li><li>• Mostra informações na tela: setores do estabelecimento, dúvidas gerais, cuidados gerais.</li></ul>



OBRIGADO



CLOUDSAÚDE



Comercial & Consultoria

[www.cloudsaude.com.br](http://www.cloudsaude.com.br)

[comercial@cloudsaude.com.br](mailto:comercial@cloudsaude.com.br)

+55 11 5105.8520 | +55 11 99515.7728